

[Redacción Radio26](#) —



El trofeo de la Copa del Mundo frente al Estadio Nacional Lusail.
Foto: David Ramos / FIFA / Gettyimages.ru.

Este domingo, el Estadio Nacional de Lusail es el escenario en el que se disputa el partido más esperado por los amantes del fútbol, la final del Mundial de Catar 2022, que ve enfrentarse a Argentina contra Francia.

Considerado como la “joya de la corona” de la arquitectura mundialista catari, el Lusail, diseñado y conceptualizado por la firma Foster + Partners, comenzó a construirse en el año 2017 y ha tenido un costo de 767 millones de dólares.

El centro de una nueva urbe

Con una capacidad para 80.000 espectadores y un área de 925.112 m², el estadio, conocido como “el cuenco dorado”, fue erigido como la pieza central y el corazón de una nueva ciudad, Lusail. Una vez termine el Mundial, esta será el hogar de cerca de medio millón de personas.



La zona circundante al complejo deportivo cuenta con una serie de instalaciones cívicas, como viviendas, tiendas, zonas de restaurante, así como una clínica y una escuela.

Una arquitectura única

En cuanto a la fachada del estadio, los diseñadores eligieron una tonalidad arenosa, similar a la usada en los cuencos tradicionales islámicos, y fue rematada con un patrón de triángulos que brillan al sol y recuerdan a las antiguas linternas usadas en Catar, conocidas como fanar.

Por su parte, la estructura del techo está soportada por una malla metálica de 307 metros de diámetro. El anillo exterior de compresión está conectado a un anillo central de tensión mediante un complejo sistema de cables, que crea una cubierta de gran amplitud sin necesidad de utilizar columnas de soporte.

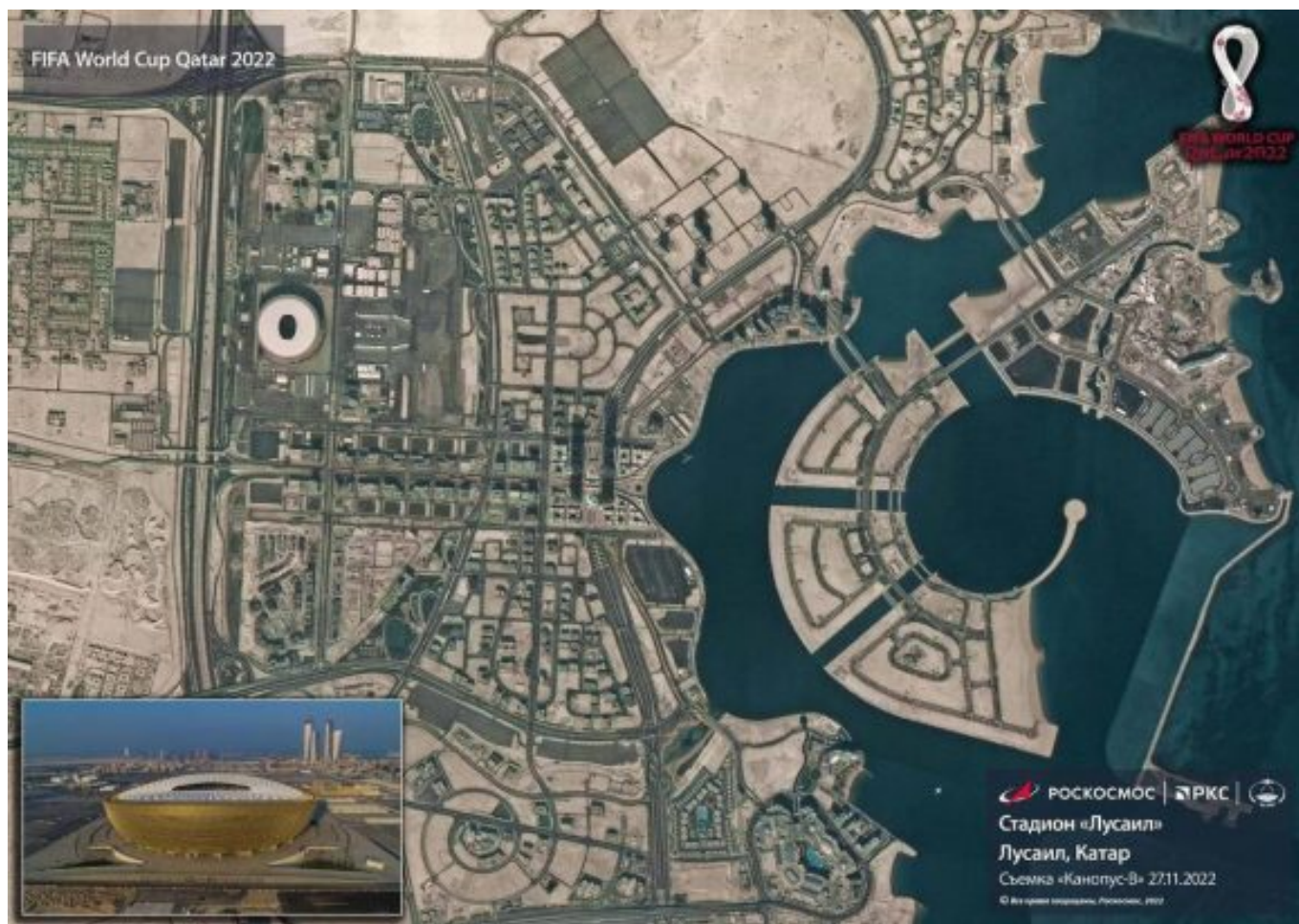


Foto: Roscosmos.

La cubierta del techo fue fabricada con un material de última generación llamado politetrafluoroetileno, que protege el estadio del viento cálido característico del desierto e impide la entrada de polvo.

Un complejo sostenible

Asimismo, permite la entrada de un nivel de luz óptimo para que crezca el pasto y provee de sombra el interior del complejo, reduciendo la dependencia de los sistemas de refrigeración.

Estos elementos le valieron al Lusail una calificación de cinco estrellas en diseño y construcción en el marco del Sistema Mundial de Evaluación de la Sostenibilidad.

Estos elementos le valieron al Lusail una calificación de cinco estrellas en diseño y construcción en el marco del Sistema Mundial de Evaluación de la Sostenibilidad. **Foto: Simon Bruty / Anychance / Gettyimages.ru.**

La pieza central del Mundial

El estadio, una de las ocho sedes del torneo, fue utilizado en cada una de las fases del certamen, albergando un total de diez partidos, incluida la final. Una vez finalice el torneo, la grada superior, diseñada en forma modular, será desmontada y los asientos se donarán a comunidades que carecen de infraestructuras deportivas.



El estadio, una de las ocho sedes del torneo, fue utilizado en cada una de las fases del certamen, albergando un total de diez partidos, incluida la final. **Foto: Simon Bruty / Anychance / Gettyimages.ru.**

(Tomado de [RT](#))