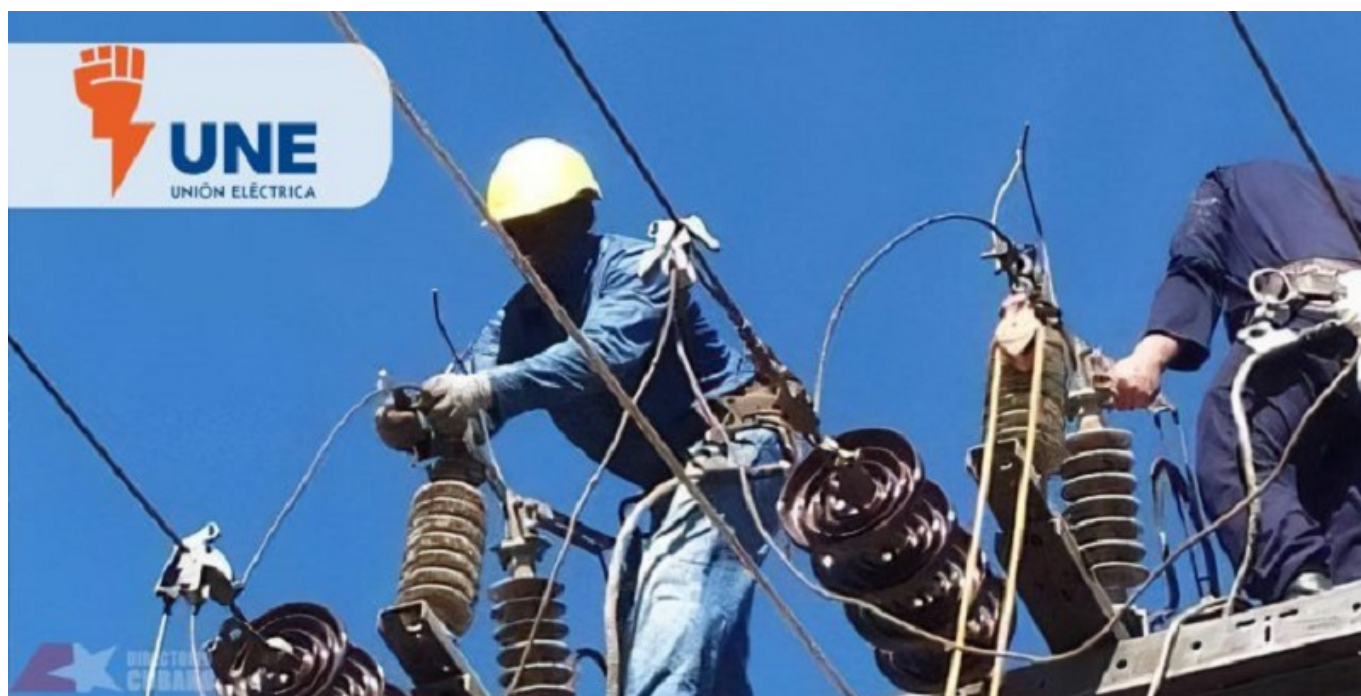


[Cubadebate](#)



La [Unión Eléctrica \(UNE\)](#) estima para la hora pico nocturna de este lunes una disponibilidad de 2 500 MW y una demanda máxima de 2 700 MW, para un déficit de 200 MW, por lo que de mantenerse las condiciones previstas se pronostica una afectación de 270 MW en este horario.

A las 7 a.m., la disponibilidad del SEN fue de 2 300 MW y la demanda, 1 800 MW. Se estimó una afectación en el horario de la media de 200 MW.

Se encuentran fuera de servicio por avería la unidad 5 de la CTE Mariel, la unidad 3 de la CTE Santa Cruz y la unidad 2 de la CTE Felton. Se encuentra en mantenimiento la unidad 8 de la CTE Mariel y la unidad 6 de la CTE Nuevitas.

Las limitaciones en la generación térmica son de 365 MW.

Están fuera de servicio por combustible 57 centrales de generación distribuida y la patana de Santiago de Cuba, para un total de 360 MW.

Para el pico se estima la entrada de cuatro motores en la patana de Melones, con 65 MW, la entrada de la unidad 3 de Energás Jaruco y el completamiento de la unidad 6, con 50 MW, y la entrada de motores de generación distribuida que están a la espera de mantenimiento y se autoriza su uso, con 85 MW.

UNE pronostica afectación de 270 MW durante pico nocturno

Última actualización: Miércoles, 27 Marzo 2024 12:10

Visto: 70

En el día de ayer se afectó el servicio por altas transferencia hacia la zona centro-oriental desde las 7:32 a.m. hasta las 11:57 p.m.

La máxima afectación en el horario del día fue de 200 MW, a las 10:50 a.m. En el horario pico no se afectó el servicio por déficit de capacidad de generación.