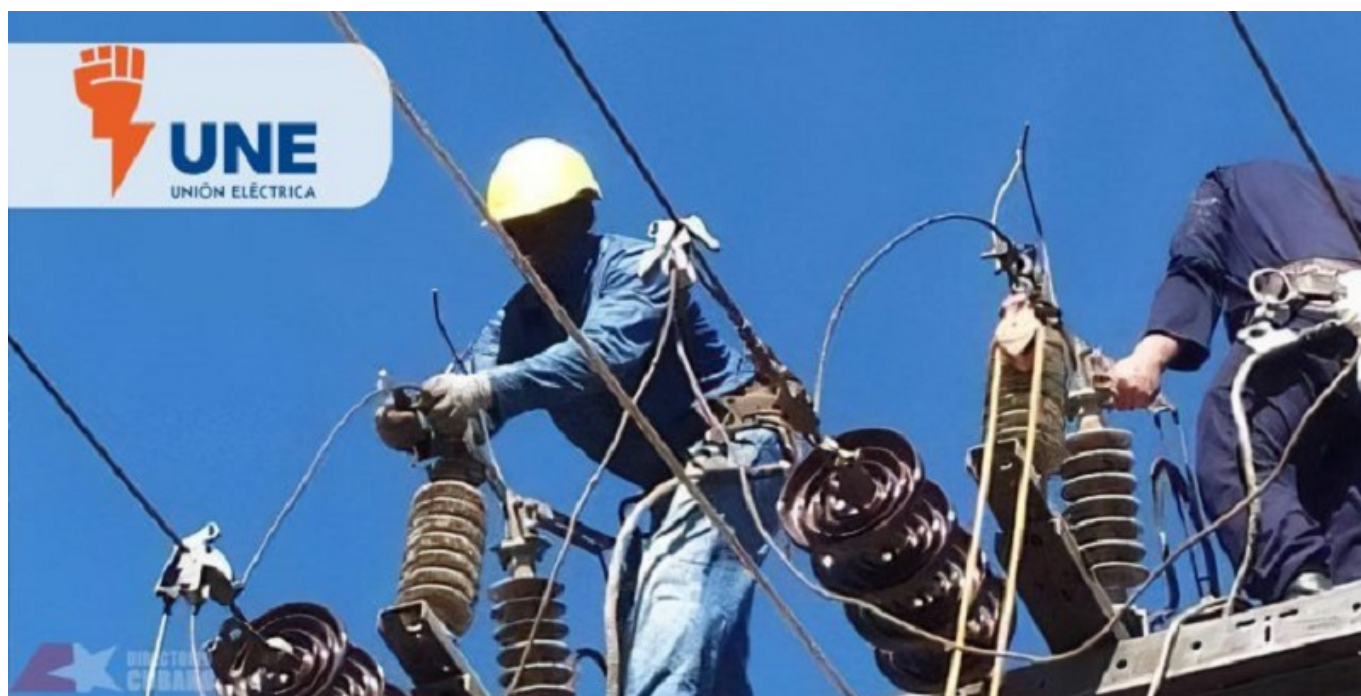


[Cubadebate](#)



En el día de ayer se afectó el servicio por déficit de capacidad las 24 horas del día. **La máxima afectación en la noche fue 812 MW a las 21:30 horas coincidiendo con el horario pico.** El servicio se mantuvo afectado durante toda la madrugada de hoy.

**Se estima una afectación máxima de 650 MW en el horario diurno.**

Se encuentran fuera de servicio por averías las unidades 6, 7 y 8 de la CTE Mariel, la unidad de la CTE Otto Parellada, la unidad 4 de la CTE Cienfuegos, las unidades 4 y 5 de la CTE Nuevitas, la unidad 2 de la CTE Felton y la unidad 5 de la CTE Rente. Se mantienen las limitaciones en la generación térmica (446 MW).

En la generación distribuida, están indisponibles por avería 1123 MW y en mantenimiento 437 MW.

Para el horario pico, se pronostica la entrada de la unidad 5 de la CTE Rente con 85 MW (en proceso de arranque), la entrada de la unidad 5 de la CTE Nuevitas con 110 MW (en proceso de arranque) y la utilización de 157 MW en motores diésel.

Con este pronóstico, se estima para **el horario pico una disponibilidad de 2 657 MW y una demanda máxima de 3 100 MW, para un déficit de 443 MW**, por lo que de mantenerse las condiciones previstas se pronostica

una afectación de 513 MW al pico.

Se implementan todas las medidas de restricción del consumo en el sector estatal.

**En su habitual comparecencia televisiva, Lázaro Guerra Hernández, Director Técnico de la Unión Eléctrica comentó que la subida de la demanda de ayer debido a la coincidencia de varios factores entre ellos las altas temperaturas, agravó la situación, hoy el entorno será ligeramente mejor, dijo que está en marcha el programa para incorporar cargas al sistema y solucionar limitaciones tecnológicas.**

Aseveró el directivo que se trabaja intensamente, pero la realidad objetiva no permite observar mejoras, **enfaticó como aspecto muy importante que en cada localidad se creen los medios para que la población esté informada, que sepa cuándo y cuánto tiempo estarán sin electricidad para que las personas puedan planificarse.**

[Cuba Matanzas Periódico Girón Unión Eléctrica \(UNE\)](#)